

EXKLUSIVE GESCHÄFTSFLÄCHE WIDUMPLATZ IGLS TOP 803 / ERDGESCHOSS

LAGE	
Straße	Widumweg
PLZ, Ort	6080 Igls
Lage	Igls

LAGE: Die Geschäftsräumlichkeiten befinden sich in einem neu entstehenden Wohn- und Geschäftsgebäude in Igls in gut frequentierter Lage.

OBJEKTDATEN / DETAILS	
Objekttyp	Geschäftsflächen im EG
Nutzfläche	ca. 68 m ²
Vermietung	voraussichtlich ab Frühjahr 2023
HWB It. Planungsausweis	11,00
fGEE It. Planungsausweis	0,62

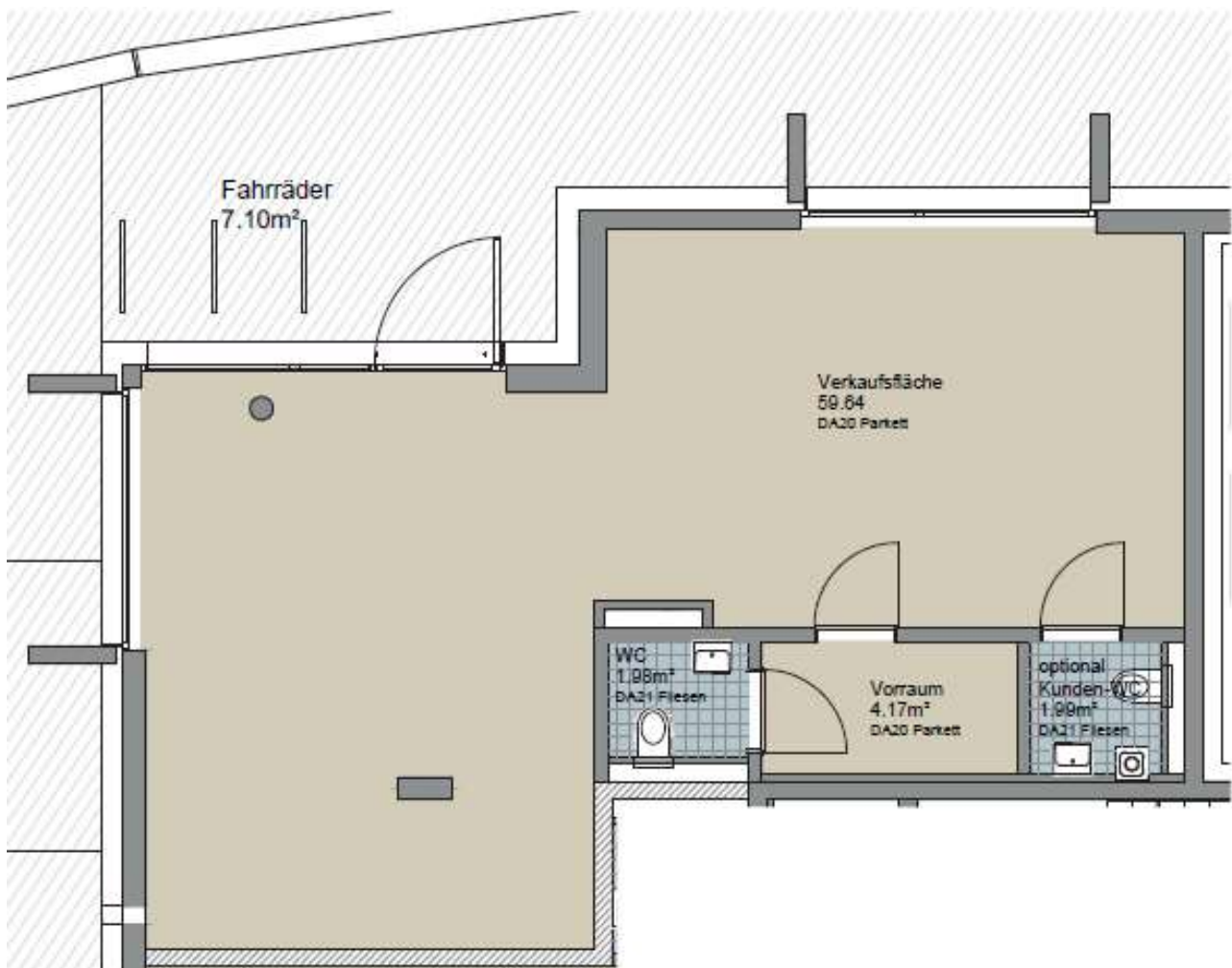


OBJEKTBE SCHREIBUNG:

Das im Erdgeschoss befindliche Geschäftslokal im Widumweg / Igls umfasst eine Fläche von ca. 68 m². Die Räumlichkeiten sind aufgeteilt in einen großzügigen Geschäftsraum, einen Vorraum und separaten Sanitäranlagen inkl. Kunden WC optional.

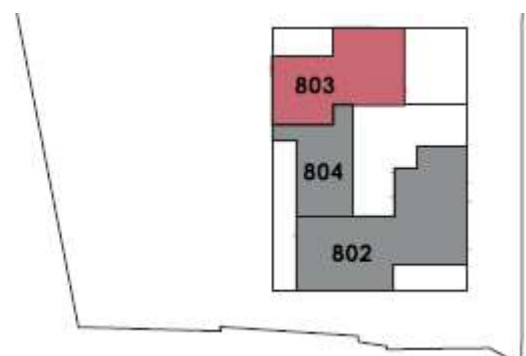


Grundrissplan:



GESCHÄFTSEINHEIT 1 TOP 803 ERDGESCHOSS

VERKAUFSFLÄCHE	59.64 m ²
VORRAUM	4.17 m ²
WC	1.98 m ²
KUNDEN WC optional	1.99 m ²
SUMME	67.78 m²





Bei Interesse bitten wir um Kontaktaufnahme
über die E-Mail-Adresse: vermietung@iig.at



INNSBRUCKER IMMOBILIEN GmbH & Co. KG
Raßbaugasse 4, A-6020 Innsbruck
tel.: (0512) 4004, e-mail: Info@iig.at, www.iig.at

IIG die immobilien-gesellschaft
der innsbrucker

stand jänner 2020
scharner - wumig - architekten ZI gmbh